

SOLUTIONS DE TRAITEMENT POUR  
CIRCUIT D'EAU D'UNIT DENTAIRE

**ICX® & ICX Renew®**



## Entretien du circuit d'eau : **Pourquoi cela est-il important ?**

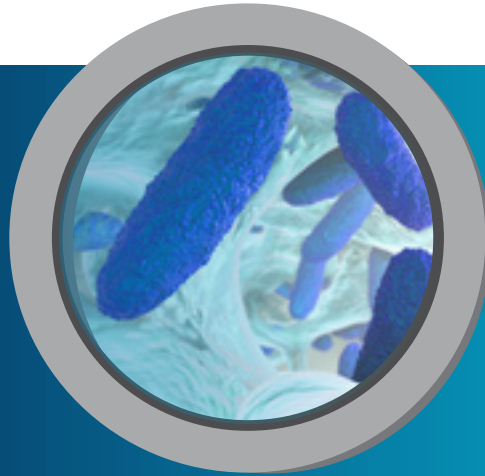
Les patients pensent naturellement que vous utilisez une eau de qualité irréprochable pour le rinçage de leur cavité buccale. Malheureusement, cela peut ne pas être le cas. Les petits diamètres et les faibles débits dans les circuits d'eau des unités dentaires (DUWL) peuvent être à l'origine d'une augmentation des bactéries et générer une eau très chargée en micro-organismes à la sortie du circuit.

Des recherches ont démontré que les numérations microbiennes peuvent dépasser les 200 000 unités formant colonies par millilitre en 5 jours.<sup>1</sup> En effet, des numérations bactériennes allant jusqu'à 1 000 000 UFC/ml ont été signalées.<sup>2</sup> A moins que vous ne respectiez les étapes spécifiquement prévues pour éviter la propagation des micro-organismes et leur élimination, il y a peu de chance que votre unit dentaire soit épargné par une colonisation bactérienne.

1. Louis G. DePaola, D.D.S., MS.; Denis Mangan, Ph.D.; Shannon E. Mills, D.D.S.; William Costerton, Ph.D.; Jean Barbeau, Ph.D.; Brian Shearer, Ph.D.; John Bartlett, M.D. A review of the science regarding dental unit waterlines, ADA, Vol. 133, septembre 2002, p. 1199.

2. Jean Barbeau, Richard Tanguay, Esther Faucher, Catherine Avezard, Luc Trudel, Ludger Cote, André P. Prévost; Multiparametric Analysis of Waterline Contamination in Dental Units, Applied and environmental Microbiology, novembre 1996, p. 3954. Droits d'auteur 1996, American Society for Microbiology.

# VOS PATIENTS SONT-ILS PROTÉGÉS ?



Les numérations microbiennes peuvent atteindre

>200 000 (UFC/ml)



EN 5 JOURS

en l'absence de traitement

Directives concernant

LA QUALITÉ

DE L'EAU

Les directives ou exigences en matière de **qualité de l'eau des unités dentaires** peuvent varier selon les pays et sont généralement spécifiées en terme d'unité formant colonies par millimètre (UFC/ml).

**100 UFC/ml** Royaume-Uni, UE

**200 UFC/ml** Australie

**500 UFC/ml** États-Unis

*Il convient de suivre les recommandations les plus récentes en vigueur dans votre pays.*

100

200

500

# Entretien. Surveillance. Traitement de fond. **Trois étapes pour le nettoyage.**

Que pouvez-vous faire pour offrir la meilleure qualité d'eau à vos patients ? Au même titre qu'un protocole d'entretien quotidien du circuit d'eau, il est important de surveiller la qualité de l'eau et d'effectuer un traitement de fond périodique du circuit d'eau afin d'éliminer les dépôts et les agents contaminants. Ces trois étapes permettent d'entretenir le circuit d'eau de votre unit dentaire.



## 1. ENTRETIEN

**Effectuez l'entretien quotidien de vos circuits d'eau.**

Les pastilles de traitement des circuits d'eau A-dec® ICX® sont spécialement formulées pour l'entretien des circuits d'eau des units dentaires et empêchent l'accumulation des bactéries à l'origine de la mauvaise odeur et du goût désagréable de l'eau, en maintenant la qualité de l'eau du circuit à un taux inférieur ou égal à 10 UFC/ml. Rien de plus facile. Avant chaque remplissage, il suffit de déposer une pastille ICX dans le réservoir à eau autonome vide. La pastille ICX reste active dans le système pendant au moins deux semaines.

## 2. SURVEILLANCE

**Vérifiez régulièrement la qualité de l'eau.**

L'importance du traitement de fond dépend des exigences de qualité de l'eau de votre pays et, plus particulièrement, de votre cabinet. La fréquence de cette étape importante dépend des résultats de vos tests. Au début, testez l'eau une fois par mois. Si les résultats sont conformes au seuil d'intervention spécifié pendant trois mois consécutifs, réduisez la fréquence des tests à tous les trois mois. Ce test doit fournir une mesure quantitative des bactéries hétérotrophes.

Pour vous aider dans la réalisation de cette étape, demandez à votre revendeur de vous recommander un kit de test de surveillance de l'eau ou de vous diriger vers un laboratoire.

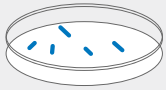
## 3. TRAITEMENT DE FOND

**Effectuez un traitement de fond, si nécessaire.**

Lorsque les taux de bactéries présents dans le circuit d'eau dépassent le seuil d'intervention établi pour la qualité de votre eau, il est temps de procéder à un traitement de fond. Le traitement de fond élimine les dépôts, les odeurs et le goût désagréable de l'eau dus aux bactéries dans les circuits d'eau des units dentaires. A-dec recommande d'effectuer un traitement de fond des circuits d'eau des units dentaires avec ICX Renew®, avant la première utilisation du système. Après la première utilisation, effectuez un traitement de fond du circuit d'eau à chaque fois que les résultats des tests indiquent un taux de bactéries supérieur au seuil d'intervention que vous avez établi. Continuez à utiliser les pastilles ICX pour l'entretien habituel de votre circuit d'eau.

# A-DEC RECOMMANDE

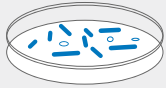
Traitement de fond nécessaire lorsque le taux de bactéries dans le circuit d'eau de l'unit dentaire dépasse le seuil d'intervention recommandé.



Lorsque les résultats des tests UFC/ml sont  $<$  aux normes de qualité de l'eau  $=$  continuez l'entretien quotidien avec ICX



Pastilles A-dec ICX pour l'entretien quotidien



Lorsque les résultats des tests UFC/ml sont  $>$  aux normes de qualité de l'eau  $=$  procédez à un traitement de fond du circuit d'eau de l'unit dentaire avec ICX Renew



A-dec ICX Renew pour les traitements de fond

LORSQUE VOUS  
PROCÉDEZ À UN  
TRAITEMENT DE  
FOND, LAISSEZ  
ICX RENEW

**agir** toute la nuit

rincez les tuyaux

pour



NETTOYER

# Solution de traitement des circuits d'eau A-dec.

Simple. Efficace. Abordable.

## Entretien

### Pastilles de traitement du circuit d'eau ICX

Les pastilles effervescentes ICX font le travail pour vous, sans que vous ayez à mesurer ou mélanger. Avant chaque remplissage, il suffit de déposer une pastille dans le réservoir à eau autonome vide. En se dissolvant, la pastille libère ses ingrédients dans l'eau afin que l'UFC reste inférieur ou égal à 10 (UFC/ml), empêchant ainsi l'accumulation de bactéries responsables des mauvaises odeurs et du goût désagréable de l'eau. ICX continue d'agir dans le système avec chaque traitement, protégeant les circuits d'eau des contaminations et réduisant le recours aux traitements de fond.

## Les avantages d'ICX

- Maintient la qualité de l'eau dans l'unit dentaire à un taux inférieur ou égal à 10 UFC/ml.
- Réduit la formation de dépôts.
- Sa présence constante dans l'eau offre une solution de prévention pro-active.
- Reste actif dans l'eau pendant au moins deux semaines, durant les périodes d'inactivité de l'appareil.
- Évite d'avoir à purger les circuits d'eau la nuit.
- Compatible avec l'utilisation de matériaux liants pour les restaurations. N'affecte pas la solidité des liants.
- N'agresse pas les équipements dentaires.



Disponible en deux formats.  
Vendu par boîte de 50.

Lorsque vous les utilisez en association avec des tests réguliers et que vous respectez les protocoles, A-dec ICX et ICX Renew simplifient votre routine d'entretien des circuits d'eau. Prêts à l'emploi et formulés sans produits chimiques agressifs, les produits d'entretien ICX des circuits d'eau d'unit dentaire vous permettent de protéger votre investissement.

### Traitement de fond

## Traitement de fond pour les circuits d'eau des unités dentaires ICX Renew

La solution liquide de traitement de fond à action rapide élimine les mauvaises odeurs et le goût désagréable de l'eau dus à l'accumulation de bactéries dans les circuits d'eau des unités dentaires. Il suffit de mélanger les deux solutions dans une bouteille vide, de faire circuler le mélange dans les tuyaux et de laisser agir toute la nuit. La couleur bleue améliore la visibilité, afin que vous puissiez vérifier que la solution soit bien présente dans tout le circuit. Après avoir effectué le traitement de fond, rincez les tuyaux avec de l'eau et reprenez votre utilisation habituelle.

## Les avantages d'ICX Renew

- Pénètre et élimine la formation d'odeurs et le goût désagréable de l'eau dans les tuyaux dus à la contamination microbienne et bactérienne.
- La couleur bleue vous permet de vérifier que la solution agit dans tout le circuit d'eau.
- Non-corrosif et non-agressif pour vos équipements.
- Ne corrode pas et ne bouche pas vos circuits d'eau.
- Formule sans odeur.



Solution en deux parties.  
Neuf applications par boîte.

Les produits ICX sont exclusivement distribués par le réseau mondial de représentants agréés A-dec.

**Visitez le site [a-dec.com](http://a-dec.com) ou contactez votre représentant agréé pour de plus amples informations.**




# Reliable Creative Solutions


FOR DENTAL PROFESSIONALS WORLDWIDE




ICX AND ICX RENEW SO L'ENTRETIEN  
AVEC LES SOLUTIONS ICX ET ICX RENEW.

 @A-decDental

 @A-decDental

 @A-dec Inc.

 @AdecDental

 @A-dec Inc.

**Siège social d'A-dec**

2601 Crestview Drive

Newberg, Oregon 97132 États-Unis

T: 1.800.547.1883 aux États-Unis/Canada

T: +1.503.538.7478 hors États-Unis/Canada

**a-dec.com**

**A-dec Australia**

T: 1.800.225.010 en Australie

T: +61.(0)2.8332.4000 hors de l'Australie

**A-dec Chine**

T: 400.600.5434 within CN

T: +86.571.89026088 outside CN

**A-dec Royaume-Uni**

T: 0800.233285 au Royaume-Uni

T: +44.(0).24.7635.0901 hors du Royaume-Uni

Les couleurs et les produits pourront être différents selon la matière employée et sujets à modification sans préavis. Pour des échantillons des couleurs et les dernières informations sur les produits, veuillez vous adresser à votre revendeur A-dec. Toutes les marques commerciales figurant dans le présent document sont sujettes aux droits de propriété d'A-dec, de ses sociétés affiliées et de leurs fournisseurs communs aux États-Unis ainsi qu'à l'étranger.

©2023 A-dec Inc. Tous droits réservés. 85.0884.01/BB/500/9-22(10-23)/RevA2

The logo for A-dec, featuring a stylized blue 'a' with a caduceus symbol inside it, followed by the word 'dec' in a bold, blue, sans-serif font.